

脳ドック

脳の病気は早期発見、早期治療がとても重要です！ 早期発見、早期治療で後遺症も回避できます！！

近年、塩分の取りすぎによる食習慣に加え、食生活の欧米化による高カロリー摂取、車社会による運動不足やストレスによる暴飲暴食等が引き起こす生活習慣病が増加傾向にあり、これを未然に防ぐために、予防医学が極めて重要となっております。

予防医学には、一次予防としての食生活、喫煙、飲酒等の生活習慣を改善するものと、二次予防として健康診断や人間ドック検査による早期発見・早期治療により重篤な結果を招く前に対処するものがあります。

脳ドックは二次予防にあたるもので、これにより、よく耳にする脳卒中なども未然に防ぐこともできます。

(脳卒中には脳内出血、くも膜下出血、脳梗塞(脳血栓、脳塞栓)などがあります。発症の原因は、高血圧や脳動脈硬化症、心疾患等です。)

脳の疾患はいったん発症しますとしばしば重度の後遺症を残し、長いリハビリテーション(三次予防)が必要となります。予防に勝る治療はありません。初期は無症状の場合もありますので、正しい知識と、定期的な検診が望まれます。

☆次のような症状のある場合は保険診療での検査が可能です。窓口にてお問い合わせ下さい。☆

- ◎ 頭痛や頭重感が続く
 - ◎ 頭に一過性の激痛が起きたことがある
 - ◎ めまい・耳鳴り・立ちくらみが多い
 - ◎ 目の前が真っ白、または真っ暗になったことがある
 - ◎ 気が遠くなったり、意識がなくなったことがある
 - ◎ 手足のしびれ、麻痺がある
 - ◎ 手が震える、字が書きにくい
- など、気になる症状がありましたらご相談下さい。

●コース費用・説明(税込)

- A コース : 40,700 円 (Bコースの内容に眼底カメラ・栄養指導などを加え、総合的に脳の状態を診断するコース)
- B コース : 38,500 円 (基本的な項目に加え、尿・血液検査などを加え、細かい検査を行うコース)
- C コース : 22,000 円 (お忙しい方のために検査項目を絞った基本的なコース)
- 日新コース : 17,600 円 (検査時間が約1時間という短時間コース)

●検査内容

コース	A	B	C	日新
検査項目				
診察	○	○	○	○
身体測定	○	○	○	○
頭部MRI・MRA	○	○	○	○
長谷川式スケール (簡易認知機能評価)	○	○	○	○
頸動脈エコー	○	○	○	
動脈硬化検査	○	○	○	
尿・血液検査	○	○		
心電図	○	○		
眼底カメラ	○			
栄養指導	○			
昼食	○			

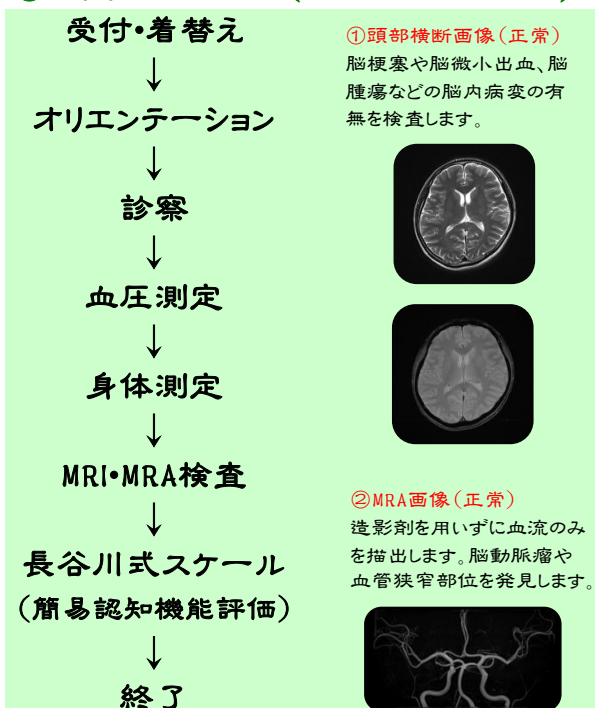
●検査結果

脳神経外科医による読影を行い、後日郵送にてお知らせします。また、さらに詳しい検査をおすすめする場合があります。

※注意事項

当日血液検査があるコースは朝食をお控え下さい。心臓ペースメーカー、人工関節、脳内クリップ、体内金属、刺青(タトゥー)等のある方、重篤な不整脈のある方、閉所恐怖症の方はドック担当者までお申し出下さい。

●検査当日の流れ(日新コースの場合)



1.5T MRI装置